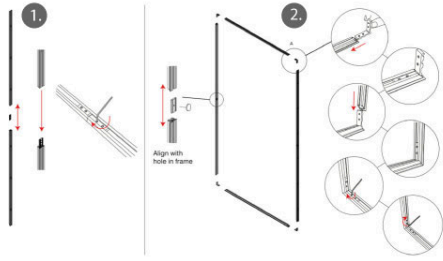


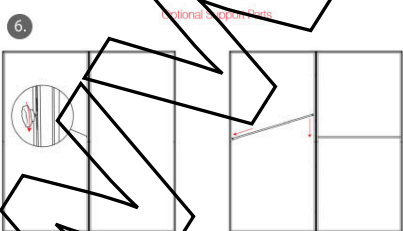
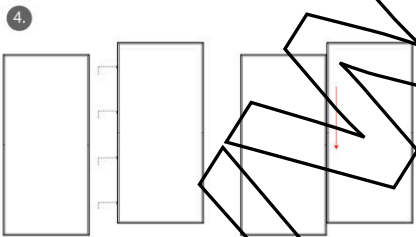
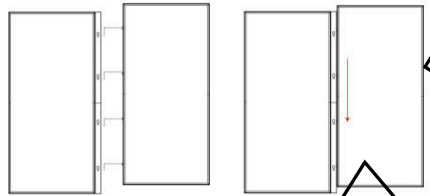
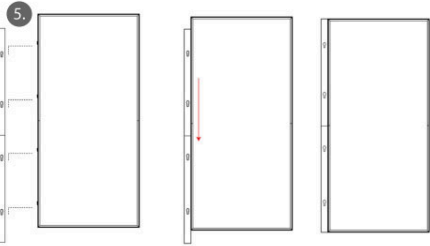
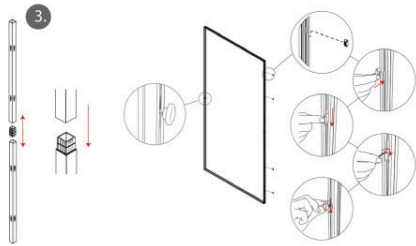
Aufbauanleitung Messewand "Vector Lite"

1. Die senkrechten Rahmenstangen werden mithilfe eines Verbindungsstückes miteinander verschraubt (Rahmenschloss).
2. Diese senkrechten- sowie die waagerechten Stangen werden mit Winkelstücken (Winkel-Klampe) zu einer Ecke verschraubt.
3. Damit ist ein Rahmen fertig.
4. Mehrere Rahmen verbindet man untereinander werkzeuglos mit einem weiteren Verbindungsstück (Verbindungshaken).
5. Um zwei Rahmen miteinander an einer Ecke zu verbinden, werden beide an einer Eckstange befestigt.
6. Optional können Sie die extra Querstreben zur Erhöhung der Stabilität, durch weitere Verbindungsstücke in die Rahmen einsetzen.

Aufbauanleitung Messewand "Vector Lite"



Align with hole in frame



Optional accessories

www.pdflib.com